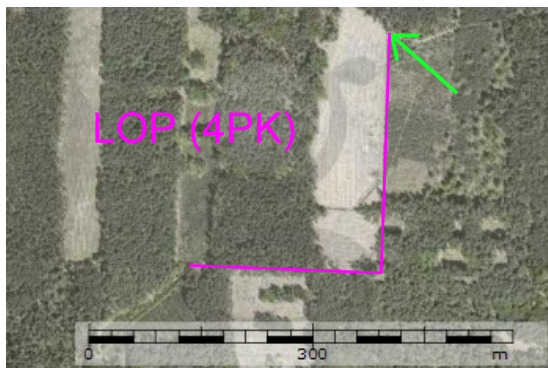
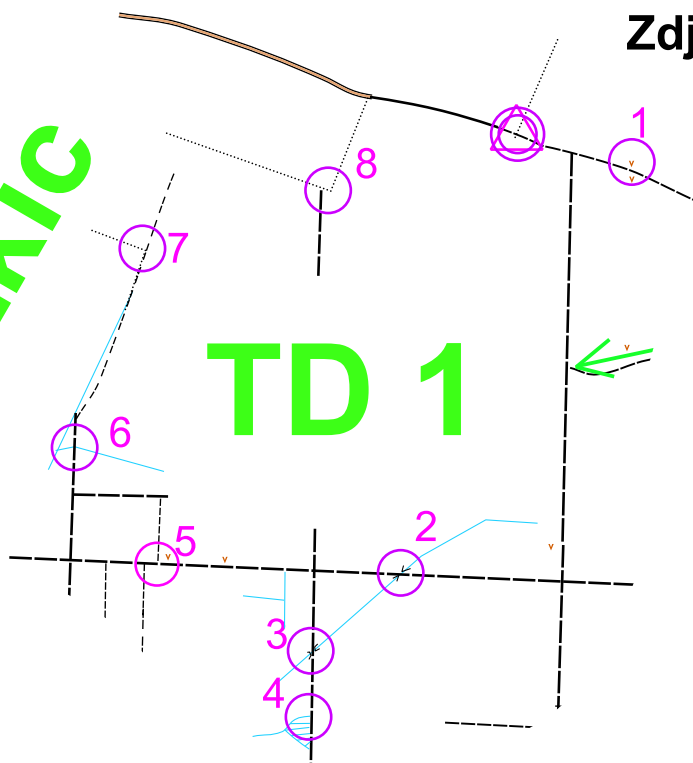


5.12.2015



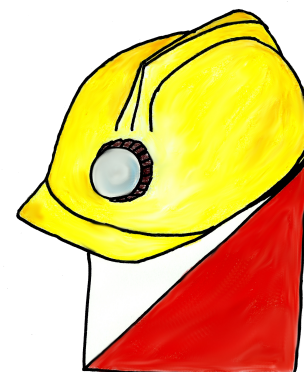
Przed Wami szkic mapy, 12PK
(w tym 4 PK są na LOP) i 90 minut
(+30 min limitu spóźnień)
Trasa ma ok 3 km.

Szkic



Zdjęcie lotnicze i szkic nakładają się na siebie
Pomoże wam zielona strzałka!

Agnieszka Ćmiel PlnO 713



mapa niepełna

Skala nieznaną

XLVI Barbórkowe MnO